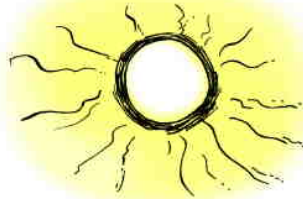


불에 덴 상처 응급처치 요령



Better life
Yeonsu 안전문화운동
SAFETY FIRST MOVEMENT

일사병 발병 시



연수구 재난안전대책본부
 ☎ 080-040-3650



열사병 발병 시



열사병은 잘 일어나지는 않지만 방치하면 사망까지 가는 위험한 병입니다.



열사병과의 차이점은 무엇인지 알아보까요?



열사병은 신체가 조절할 수 있는 체온보다 더욱 많은 열을 받을 때 발생합니다.



잠긴 차량 안에 있던 어린이에게 발생하듯이 밀폐된 공간에서 자주 발생하죠.

증상은 피부가 뜨겁고, 건조하며, 붉은 색을 띠고, 땀을 흘리지 않습니다. 심하면 의식 장애나 경련을 일으키지요.



체온을 내리는 게 가장 우선이니 시원한 곳으로 환자를 옮기고 옷을 벗긴 후 젖은 수건이나 담요를 덮어주세요. 부채질을 해주는 것도 좋습니다.

펄럭 펄럭



그리고 신속하게 환자를 병원으로 이송하여 의사에게 보이도록 하세요.



음식물이 목에 걸렸을 때



음식이 목에 걸린 것 같아요! 일단 스스로 뱉어낼 수 있는지 보시고, 만약 그게 안 된다면 복부 밀기를 하세요.

어떻게?



뒤에서 환자 허리둘레를 두 팔로 감싸 안으세요.



복부 밀어주기는 한쪽 주먹을 다른 한 손으로 감아쥐고...



안쪽 손은 엄지쪽이 신체 정중선 배꼽 바로 위로 가게 하세요.



그리고 한쪽 손을 환자 등뒤와 뒤쪽으로 빠르게 밀어 주세요.



컹!



복부 밀어주기는 기도폐색을 해소할 만큼 충분한 힘으로 실시해 주셔야 한다는 거 잊지 마세요.



긴급 안내전화



불이야!

빨리
소방서에
신고
하세요!



화재, 구조, 응급 환자
신고는
119



아아아아

응급환자 발생시
응급처치법과
병원정보를
알려고 할 땐
1339



엉엉~

착하지,
울지 마



아이를
잃어버렸을 때,
미아찾기 센터
전화번호는
182



주변에 위험한
시설물을 발견하면
080-040-3650
(무료)입니다.

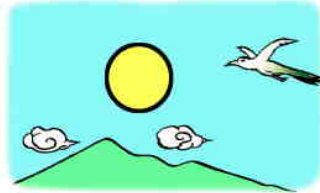
콧콧



상수도 고장신고 **121**
전기 고장신고 **123**
일기 예보 안내 **131**
고속도로 정보는
1588-2500
철도는
1544-7788 (칙칙폭폭)



즐거운 설날
안전은 이렇게!



즐거운 추석 명절 안전에서부터



추석 명절을 안전하고
즐겁게 보내기 위해서는
만일 발생할 지 모를
안전 사고에 대비하도록
해야 합니다.

운전 중에는 안전
벨트를 착용하고
휴대폰은 사용하지
않습니다.



귀성 시 2시간 마다
10분 정도는 휴식
하고, 실내 공기도
자주 환기시켜야
합니다.



배탈이 났을 경우,
물과 이온음료를
충분히 마셔 탈수를
예방하고, 3~4일
이상 고열과 설사가
지속될 경우 즉시
병원에 가야합니다.



예초기 사용 시에는
칼날이 돌에
부딪히지 않도록
주의하고, 목이
긴 장화나 장갑,
보안경 등 안전장구를
착용합니다.

